

INFORMATION

STIEGE 2	
TOP 9	
WOHNZIMMER:	28,90 m ²
KÜCHE:	27,40 m ²
ZIMMER 1:	17,40 m ²
ZIMMER 2:	14,15 m ²
ZIMMER 3:	12,50 m ²
VORRAUM:	5,85 m ²
GANG:	1,85 m ²
BAD1:	4,95 m ²
BAD2:	4,65 m ²
WC:	1,35 m ²
WOHNFLÄCHE:	119,00 m ²

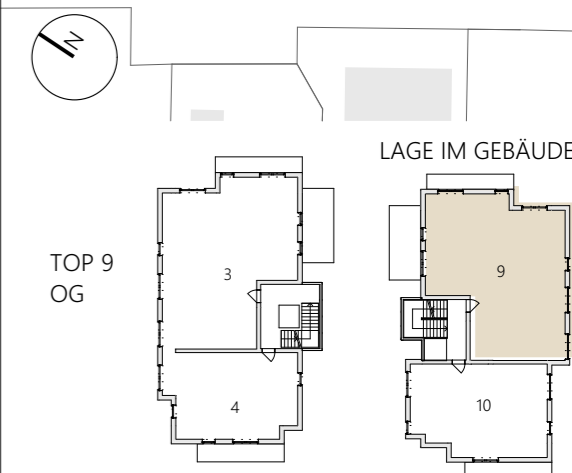
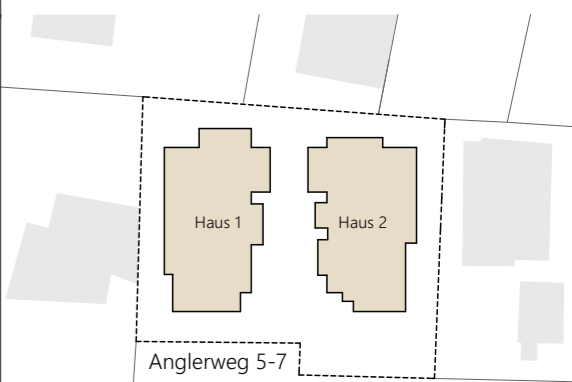
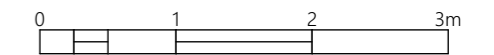
BALKONFLÄCHE: 23,95 m²
vorbehaltlich Änderungen

PLANUNG

IBP

Streichergasse 4/2, A - 1030 Wien
m.goriany@ibp.at

NNF Netto Nutzfläche



ANG

Anglerweg 5-7 A-1220
Österreich

ANGLERWEG 5-7 IMMOBILIEN GMBH

Floristenweg 1
A - 1220 Wien

