

INFORMATION

STIEGE 1
TOP 6

WOHNZIMMER:	26,65 m ²
KÜCHE:	3,95 m ²
ZIMMER 1:	11,30 m ²
ZIMMER 2:	13,95 m ²
VORRAUM:	2,95 m ²
BAD:	3,25 m ²
WC:	1,65 m ²
WOHNFLÄCHE:	63,70 m ²

TERRASSENFLÄCHE: 19,90 m²

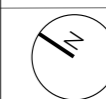
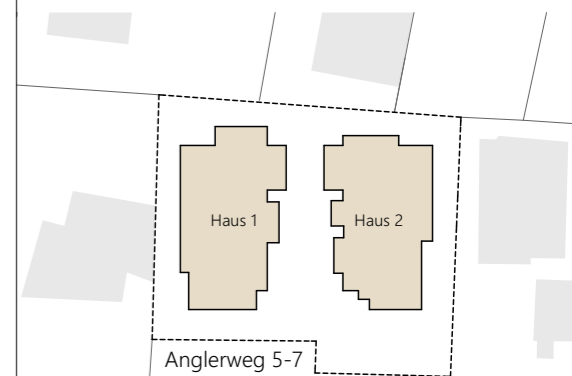
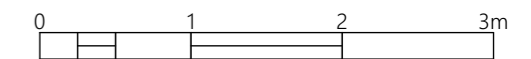
vorbehaltlich Änderungen

PLANUNG

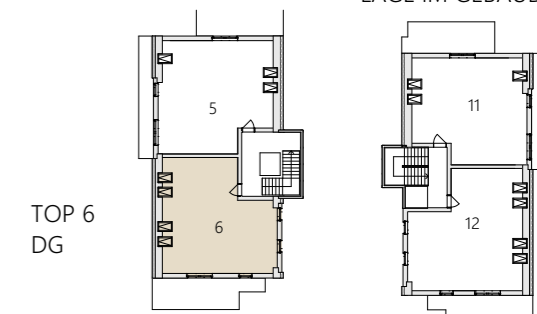


Streichergasse 4/2, A - 1030 Wien
m.goriany@ibp.at

NNF Netto Nutzfläche



LAGE IM GEBÄUDE



Anglerweg 5-7 A-1220
Österreich

ANGLERWEG 5-7 IMMOBILIEN GMBH

Floristenweg 1
A - 1220 Wien