

INFORMATION

STIEGE 1  
TOP 5

WOHNKÜCHE:	28,95 m <sup>2</sup>
ZIMMER 1:	12,70 m <sup>2</sup>
ZIMMER 2:	14,80 m <sup>2</sup>
VORRAUM:	3,20 m <sup>2</sup>
BAD:	5,15 m <sup>2</sup>
WC:	1,15 m <sup>2</sup>
WOHNFLÄCHE:	65,95 m <sup>2</sup>
TERRASSENFLÄCHE:	29,05 m <sup>2</sup>

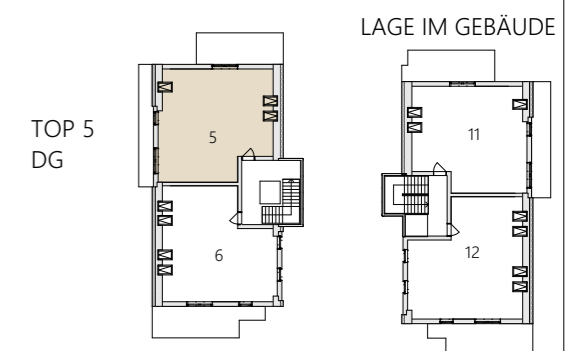
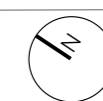
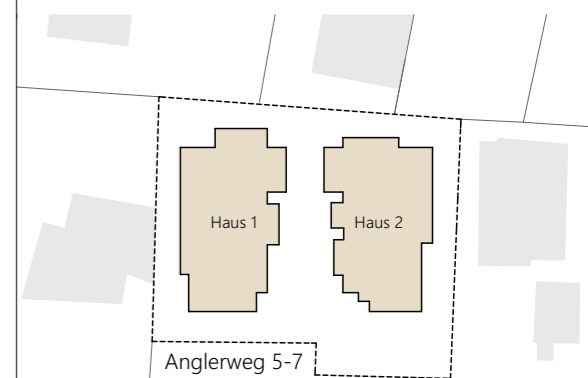
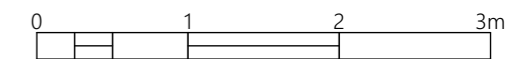
vorbehaltlich Änderungen

PLANUNG

**IBP**

Streichergasse 4/2, A - 1030 Wien  
m.goriany@ibp.at

NNF Netto Nutzfläche



**ANG**

Anglerweg 5-7 A-1220  
Österreich

ANGLERWEG 5-7 IMMOBILIEN GMBH

Floristenweg 1  
A - 1220 Wien