

INFORMATION

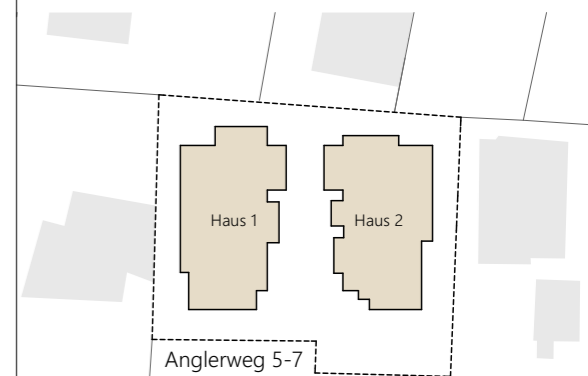
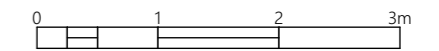
STIEGE 1	
TOP 2	
WOHNKÜCHE:	30,05 m <sup>2</sup>
ZIMMER 1:	15,60 m <sup>2</sup>
VORRAUM:	3,65 m <sup>2</sup>
BAD:	5,10 m <sup>2</sup>
WC:	2,15 m <sup>2</sup>
WOHNFLÄCHE:	56,55 m <sup>2</sup>
EIGENGARTEN:	109,25 m <sup>2</sup>

vorbehaltlich Änderungen

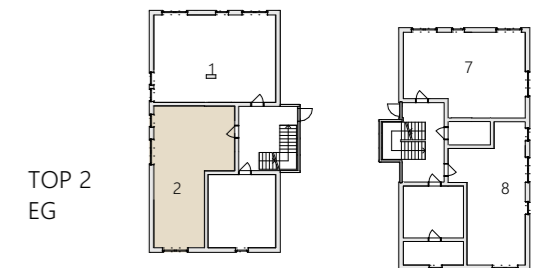
PLANUNG **IBP**

Streichergasse 4/2, A - 1030 Wien  
 m.goriany@ibp.at

NNF Netto Nutzfläche



LAGE IM GEBÄUDE



**ANG**

Anglerweg 5-7 A-1220  
 Österreich

ANGLERWEG 5-7 IMMOBILIEN GMBH

Floristenweg 1  
 A - 1220 Wien