

INFORMATION

STIEGE 2  
TOP 12

WOHNZIMMER:	20,45 m <sup>2</sup>
KÜCHE:	9,35 m <sup>2</sup>
ZIMMER 1:	12,85 m <sup>2</sup>
ZIMMER 2:	15,90 m <sup>2</sup>
VORRAUM:	2,80 m <sup>2</sup>
BAD:	3,80 m <sup>2</sup>
WC:	1,70 m <sup>2</sup>
WOHNFLÄCHE:	66,85 m <sup>2</sup>
TERRASSENFLÄCHE:	27,85 m <sup>2</sup>

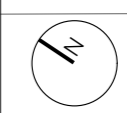
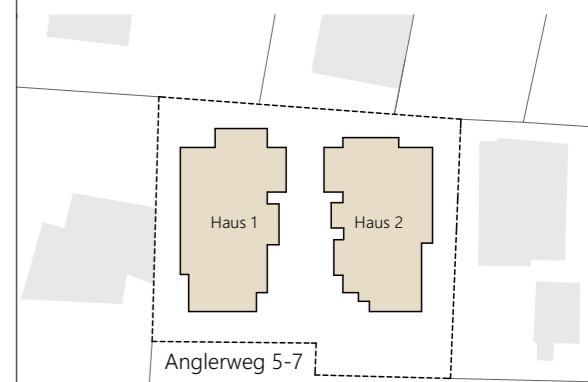
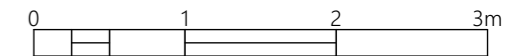
vorbehaltlich Änderungen

PLANUNG

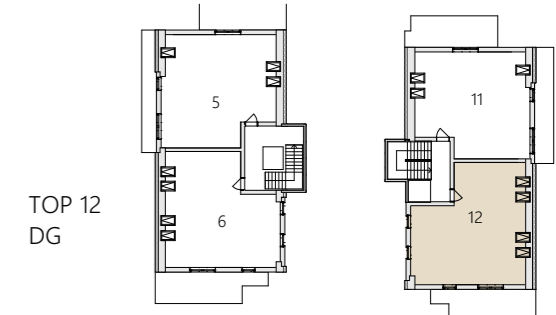


Streichergasse 4/2, A - 1030 Wien  
m.goriany@ibp.at

NNF Netto Nutzfläche



LAGE IM GEBÄUDE



Anglerweg 5-7 A-1220  
Österreich

ANGLERWEG 5-7 IMMOBILIEN GMBH

Floristenweg 1  
A - 1220 Wien