

INFORMATION

STIEGE 2  
TOP 11

WOHNKÜCHE:	27,20 m <sup>2</sup>
ZIMMER 1:	11,60 m <sup>2</sup>
ZIMMER 2:	14,60 m <sup>2</sup>
VORRAUM:	3,55 m <sup>2</sup>
BAD:	4,55 m <sup>2</sup>
WC:	1,15 m <sup>2</sup>
WOHNFLÄCHE:	62,65 m <sup>2</sup>

TERRASSENFLÄCHE:	32,35 m <sup>2</sup>
------------------	----------------------

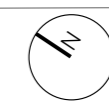
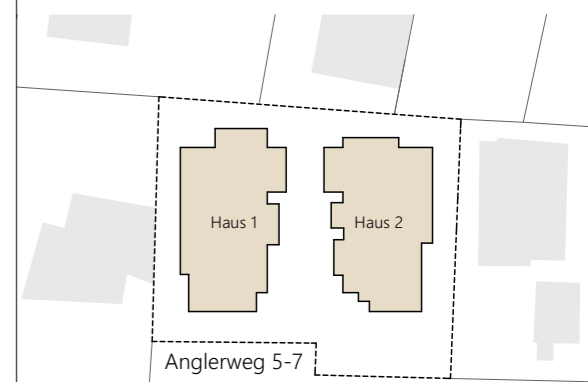
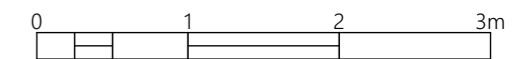
vorbehaltlich Änderungen

PLANUNG

**IBP**

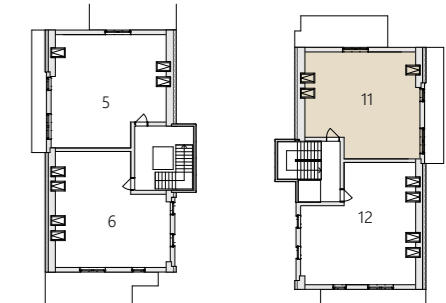
Streichergasse 4/2, A - 1030 Wien  
m.goriany@ibp.at

NNF Netto Nutzfläche



LAGE IM GEBÄUDE

TOP 11  
DG



**ANG**

Anglerweg 5-7 A-1220  
Österreich

ANGLERWEG 5-7 IMMOBILIEN GMBH

Floristenweg 1  
A - 1220 Wien