

INFORMATION

STIEGE 1
TOP 1

WOHNKÜCHE:	26,90 m ²
ZIMMER 1:	13,05 m ²
ZIMMER 2:	15,30 m ²
VORRAUM:	4,00 m ²
BAD:	3,85 m ²
WC:	1,60 m ²
WOHNFLÄCHE:	64,70 m ²

EIGENGARTEN: 129,90 m²

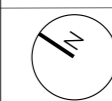
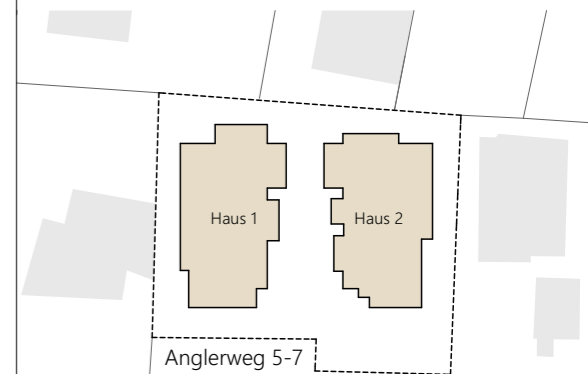
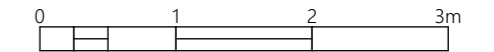
vorbehaltlich Änderungen

PLANUNG



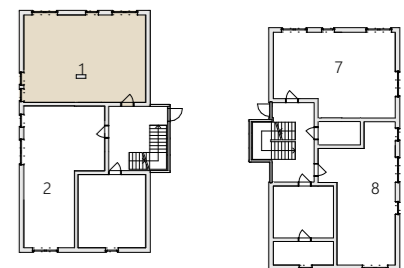
Streichergasse 4/2, A - 1030 Wien
m.goriany@ibp.at

NNF Netto Nutzfläche



LAGE IM GEBÄUDE

TOP 1
EG



Anglerweg 5-7 A-1220
Österreich

ANGLERWEG 5-7 IMMOBILIEN GMBH

Floristenweg 1
A - 1220 Wien